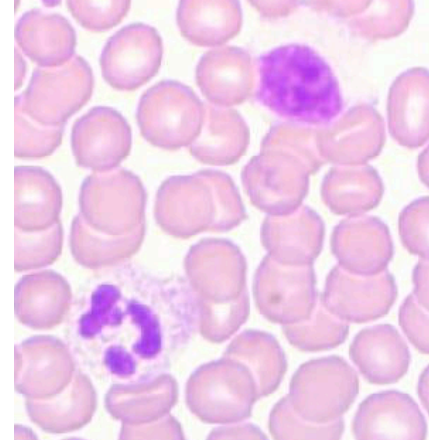


Standardisierte Färbelösungen

Hemafix® – Schnellfärbung modifiziert nach Pappenheim

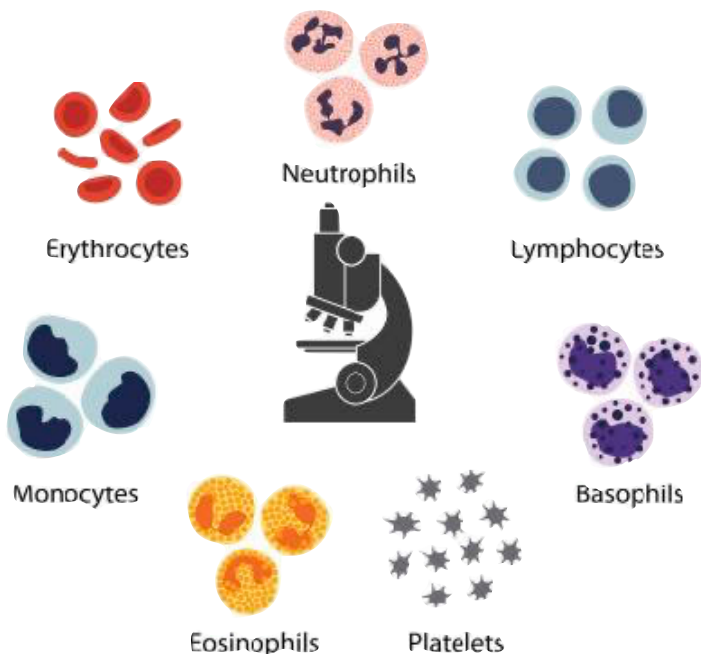
Die Hemafix® Färbelösungen für die Schnellfärbung vereinen das Ergebnis der **Pappenheim-Färbung** mit dem Zeitvorteil einer **schnellen Übersichtsfärbung** von Blut- und Knochenmarkausstrichen für einen aussagekräftigen Überblick.

- Reproduzierbare und gleichbleibende Färbeergebnisse
- Sehr kurze Färbezeit (30 Sekunden bis zu 2 Minuten)
- Sauberes Arbeiten und sparsam im Verbrauch



Hemafix® – Panoptische Färbung nach Pappenheim

Die schnelle und differentielle **kombinierte May-Grünwald - Giemsa-Färbung** ist die empfohlene Methode, um Zelltypen nach ihren basophilen, neutrophilen und eosinophilen Strukturen zu differenzieren.



Die Hemafix® Färbelösungen für die Pappenheim-Färbung können für luftgetrocknete Präparate der Zytodiagnostik und der hämatologischen Diagnostik sowohl manuell als auch im Färbeautomaten verwendet werden. Die klinische Interpretation jeder histologischen Färbung erfolgt anhand des Erscheinungsbildes und des Färbeverhaltens und somit der Morphologie der Gewebestrukturen.

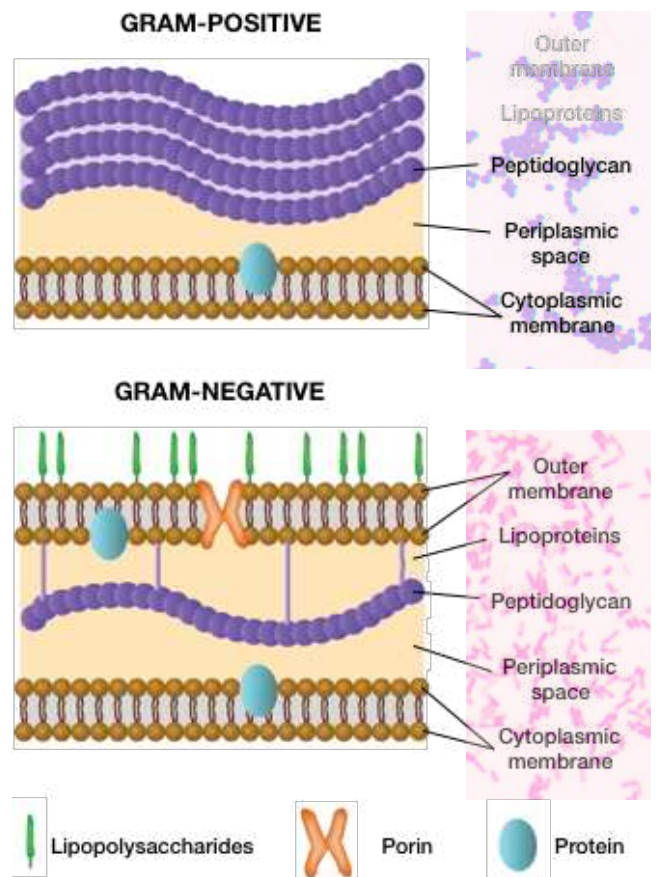
Sie sollte durch passende Kontrollen ergänzt und innerhalb des Zusammenhangs der klinischen Geschichte des Patienten und anderer diagnostischer Tests von einem qualifizierten Pathologen bewertet werden.

Standardisierte Färbelösungen - Bakteriologie

Gramyfix – Differenzialfärbung für Bakterien

Die Gramyfix Färbelösungen werden eingesetzt, um **grampositive** und **gramnegative** Bakterien zu unterscheiden. Grampositive Bakterien werden durch Eintauchen in Gramyfix Blau und anschließende Komplexbildung mit Gramyfix Jod blauviolett gefärbt. Durch die mehrschichtige Zellwand wird der entstandene Farbstoffkomplex zurückgehalten, sodass die Zelle nicht durch Gramyfix Entfärbung entfärbt werden kann. Gramnegative Bakterien dagegen besitzen nur eine einschichtige Zellwand und können daher leicht entfärbt und anschließend mit Gramyfix Rot gegengefärbt werden.

Die gebrauchsfertigen BIOMED Gram-Färbelösungen gewährleisten zuverlässige Färberegebnisse innerhalb weniger Minuten und zeichnen sich durch einfache Handhabung aus.



Die BIOMED-Färbelösungen auf einen Blick

Hemafix® – Schnellfärbung:

Hemafix® Fixierlösung (enthält Methanol)
 Hemafix® Rot (Eosinophil)
 Hemafix® Blau (Basophil)



Hemafix® – Färbung nach Pappenheim

Hemafix® Fixierlösung (enthält Methanol)
 Hemafix® May-Grünwald
 Hemafix® Giemsa
 Hemafix® Puffer pH 7.2 (nach Weise)

Gramyfix:

Gramyfix Blau (Kristallviolett)
 Gramyfix Iod (Lugol)
 Gramyfix Entfärbung
 Gramyfix Rot (Fuchsin)