

## POC-Diagnostik mit dem BIOspeed Analyzer

### Schnell, frühzeitig und vor Ort testen

Die Notwendigkeit, Diagnosen schnell, frühzeitig und möglichst am Ort des Geschehens - dem sogenannten „**point of care**“ (POC) - zu stellen, zeigte sich früh in der Geschichte der Medizin. Die dezentrale, patientennahe Labordiagnostik entstand ursprünglich in der Klinik in lebensbedrohlichen Notfallsituationen. Sie wurde aufgrund des Bedarfs an Entscheidungskriterien für eine rasche Ableitung von Maßnahmen entwickelt. Mittlerweile werden die Vorteile im ambulanten Bereich, der Notaufnahme, im Rettungswagen, in Arztpraxen oder Apotheken genutzt.



Die POC-Diagnostik hat sich als ein hilfreiches, zusätzliches Instrument für die Krankenversorgung etabliert, ohne die konventionelle Labordiagnostik abzulösen.



### Vorteile der patientennahen Sofortdiagnostik

- Belastbare Ergebnisse in labordiagnostischer Qualität durch einen **Time-Resolved Fluorescence** (TRF, zeitaufgelöste Fluoreszenz) **Immunoassay**
- Kurze Bearbeitungszeit zwischen Testanforderung und Erhalt des Befunds
- Verkürzte Wartezeiten für Patienten
- Verbesserung und Beschleunigung organisatorischer Abläufe
- Verbesserung der Versorgungsqualität für den Patienten

### Aktuelle Parameter der Testpalette des POC BIOspeed Single/Multi Analyzers:

- **Kardiale Marker:** cTnI | NT-proBNP | D-Dimer | CK-MB | Myoglobin
- **Diabetesmarker:** HbA<sub>1c</sub>
- **Entzündungsmarker:** PCT | IL-6 | Ferritin | hsCRP & CRP | SAA
- **Vitamin-Diagnostik:** 25-OH-VD
- **Geschlechtshormone:** beta-HCG | PRL | PROG | LH | AMH | FSH
- **Schilddrüsenhormone:** T3 | T4 | FT3 | FT4 | TSH
- **Influenza A/B & SARS-CoV-2:** Influenza A und B Virus Antigen | SARS-CoV-2 & Influenza A+B

*Die Testpalette wird stetig erweitert.*

Sehen Sie „Speedy“ in Aktion:

<https://www.biomed.de/produkte/point-of-care-poc-diagnostik/poc-analyzer/>

Der POC BIOSpeed Analyzer ist auch als **Multichannel-Gerät** erhältlich:

- Wertet bis zu **6 Patientenproben gleichzeitig** aus
- Es können z.B. 6 verschiedene Parameter **eines** Patienten gleichzeitig ausgewertet werden oder 6 Patientenproben von **verschiedenen** Patienten
- Zeitersparnis durch Mehrfachauswertung

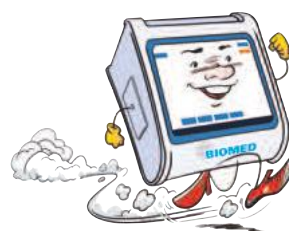


#### Technische Daten des BIOSpeed Single/Multi Analyzers:

Messprinzip	<i>Time-resolved Fluorescence (TRF) Immunoassay</i>
Probenmaterial	Vollblut - Serum - Plasma - Kapillarblut - Urin - Stuhl - Abstrichmaterial (NP / OP)
Größe Single / Multi	BIOSpeed Single 245 x 270 x 160 mm / BIOSpeed Multi 300 x 220 x 148 mm
Gewicht Single / Multi	BIOSpeed Single 2 kg / BIOSpeed Multi 3 kg
Spannung	AC 220 V
Temperatur / Luftfeuchtigkeit	+5 °C bis +40 °C / 10 - 80 %
Speicher	50.000 Testergebnisse
Geschwindigkeit	100 - 200 T/h (10 s pro Messung)
System	Android
Display	8-Inch-Farbdisplay mit Touch Screen
Testkodierung	QR Code zur eindeutigen Zuordnung
Schnittstellen /Kommunikationsprotokoll	Serial Port, USB, WLAN / TCP, UDP
Datenausgabe / Drucker	LIS (Export als CSV-Datei) / eingebauter Thermodrucker
Standortbedingungen	Trocken, rein, eben, geschützt vor Sonnenlicht, ohne mechanische Vibration, ohne elektromagnetischen Interferenzen

- ✓ Ergebnisse nach 3 - 15 Minuten verfügbar
- ✓ Die relative Abweichung der Testkit-Genauigkeit liegt innerhalb von  $\pm 15\%$
- ✓ Präzision der Teste (within-run und between-run): CV <15 %
- ✓ Sehr hohe Empfindlichkeit
- ✓ Selbst-Kalibrierung
- ✓ Einfache Bedienung
- ✓ Breites Testspektrum
- ✓ Gebrauchsfertige Probenvorbereitungskits
- ✓ Testkits 24 Monate haltbar bei 2 - 30 °C
- ✓ LIS/HIS Verbindung
- ✓ Externe Qualitätskontrollen erhältlich
- ✓ Keine Wartung

**Alle Vorteile im Überblick**





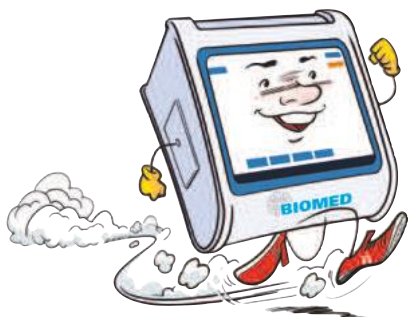
Parameter	Messbereich	Probenmaterial	Probenmenge	EBM	GOÄ
Schilddrüsenhormone					
Thyroxin 3 (T3)	0.61 - 9.22 nmol/L	VB/S/P	75 µL	#32320 3,70 €*	#4023.H4 14,57 €*
Thyroxin 4 (T4)	12.5 - 300 nmol/L	VB/S/P	S/P: 75 µL / VB: 150 µL	#32320 3,70 €*	#4023.H4 14,57 €*
Freies Trijodthyronin (fT3)	0.40 - 50.00 pmol/L	VB/S/P	75 µL	#32320 3,70 €*	#4023.H4 14,57 €*
Freies Tetrajodthyronin (fT4)	1.00 - 100 pmol/L	VB/S/P	S/P: 75 µL / VB: 150 µL	#32320 3,70 €*	#4023.H4 14,57 €*
Thyreoidea-stimulierendes Hormon (TSH)	0.1 - 100 mIU/L	VB/S/P	75 µL	#32101 3,00 €*	#4030 14,57 €*
SARS-CoV-2 & Influenza A+B					
SARS-CoV-2 & Influenza A+B	Pos./Neg.	NP/OP	100 µL	#32779 10,80 €*	n.a.
Influenza A und B Virus Antigen	Pos./Neg.	NP/OP	100 µL	#32786 9,20 €*	n.a.

**Heilpraktiker können nach Ziffer 12.15 (bis zu 10,50 €) oder 12.7 (bis zu 18,00 €) und 26.1 (bis 3,60 €) nach GebÜH abrechnen.\***

Anmerkungen zur Tabelle:

\*nur mit Laborzulassung (Ausschluss der Berechnungsfähigkeit der Pauschale für die fachärztliche Grundversorgung/Heilpraktiker). Es handelt sich hierbei um Empfehlungen. Die Informationen sind ohne Gewähr. In bestimmten Fällen sind Leistungen nicht neben einer anderen berechnungsfähig, wir bitten, dies zu beachten.

**Unabhängige Qualitätskontrollen** sind auf Anfrage für die einzelnen Parameter erhältlich.



**Testen Sie unseren „Speedy“ ganz unverbindlich:**

- Testen Sie unseren BIOspeed Analyzer bis zu **zwei Wochen** ganz unverbindlich bei sich vor Ort.
- Für die Testphase bekommen Sie **50 % Rabatt** auf Ihre fünf Wunschparameter. Sie können halbe Kits und auf Anfrage auch einzelne Testkassetten bestellen.
- Wählen Sie zwischen einer Online- oder einer vor Ort Schulung
- Wir bieten Ihnen telefonischen und persönlichen Produktsupport während der gesamten Testphase

**Jetzt Probestellung anfordern unter:**  
<https://www.biomed.de/kontakt/>

**Für eine noch effektivere und effizientere Nutzung des BIOspeed Analyzers empfehlen wir Ihnen unser geräteunabhängiges Zubehör für den Laborbedarf:**

- Vollständig autoklavierbare Mikropipetten inkl. Pipettenspitzen und Pipettenständer
- Trockenbad / Heizblock
- Benutzerfreundliche Zentrifugen

Alle Infos zum Zubehör finden Sie auf unserer Website unter:

<https://www.biomed.de/produkte/laborbedarf>

